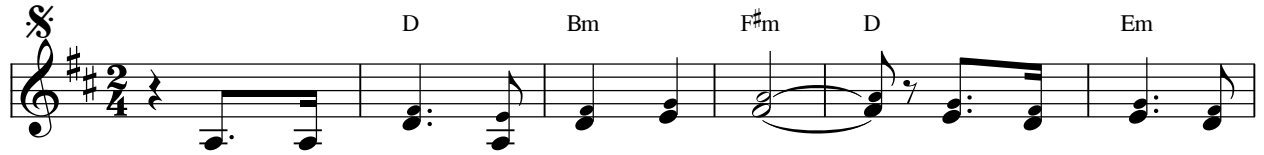


Thánh Vịnh 45

(46): 2-3.5-6.8-9 (D.c.5) - CN 32 N-A

Văn Duy Tùng

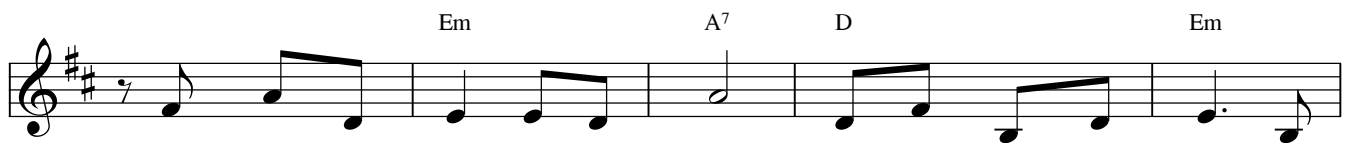
♩ = 70



Đáp: Một giòng sông chảy ra bao nhánh đem niềm vui cho



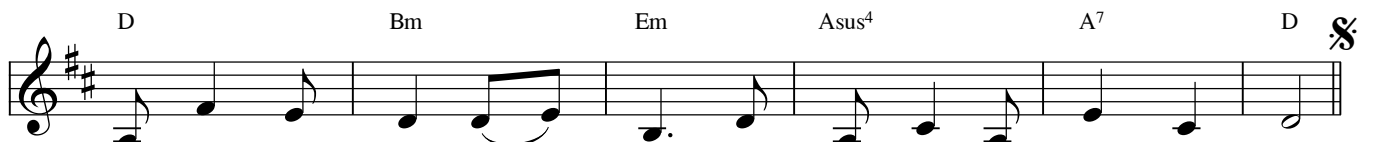
thành của Chúa Trời: Đây chính là đền thánh Đấng Tối Cao.



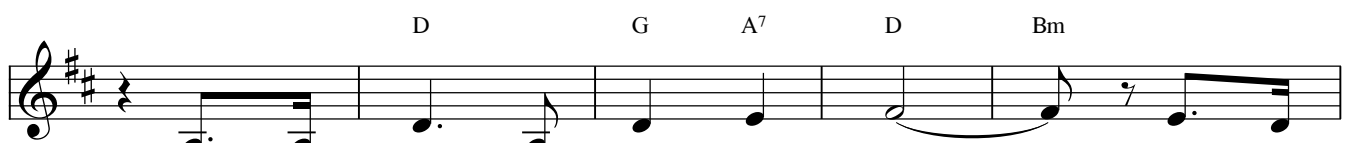
1. Thiên Chúa là nơi ta ẩn náu, là sức mạnh của ta. Người



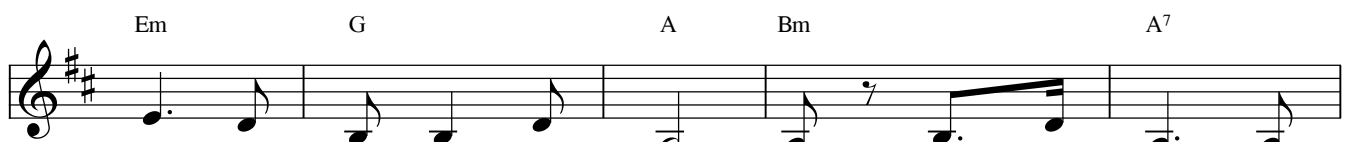
luôn luôn sẵn sàng giúp đỡ khi ta phải ngặt nghèo. nên



dầu cho địa cầu chuyển động, núi đồi có sập xuống biển sâu.



2. Một dòng sông chảy ra bao nhánh đem niềm



vui cho thành của Chúa trời: đây chính là đền



thánh Đấng Tối Cao. Thiên Chúa ngự giữa thành, thành không lay

A⁷ D Bm A⁷ D

chuyển; ngay từ rạng đông, Thiên Chúa thương trợ giúp.

A⁷ D Bm F^{#m} Em

3. Chính Chúa tể càn khôn ở cùng ta luôn mãi, Thiên Chúa nhà Gia -

D⁷ G A⁷ D Em

cóp là thành bảo vệ ta. Đến mà xem công trình của

A F^{#7/A#} Bm A⁷

Chúa, Đấng gieo kinh hoàng trên mặt địa cầu.

D Em A⁷ D

Người chấm dứt chiến tranh trên toàn cõi thế.

ALLELUIA:

♩ = 90

C Em Am G F

Al - le - lu - ia! Al - le - lu - ia! Al - le - lu -

C 1. D⁷ G 2. G F G⁷ C Fine

ia! Al - le - lu - ia! Al - le - lu - ia! ia! Al - le - lu - ia!

C⁷ F Em Am G⁷

Đức Chúa phán: Ta đã chọn và thánh hóa nhà

C Am Dm G Am G C D.S al Fine

này, để danh Ta ngự nơi đây đến muôn muôn đời.