

Thánh Vịnh 109

(Đáp Ca CN Lễ Minh Máu Thánh Chúa - Năm C)

Văn Duy Tùng

♩ = 70

Đáp: Muôn thuở con là Thượng

Tể theo phẩm trật Men - ki - xê - đê.

1. Sấm ngôn của Đức Chúa ngỏ cùng Chúa Thượng tôi: "Bên hữu Cha

đây Con lên ngự trị, để rồi bao địch

thù Cha sẽ đặt làm bệ dưới chân con".

2. Từ Xi - on Đức Chúa sẽ mở rộng quyền vương đế của

Ngài: Giữa lòng địch quân, xin Ngài làm bá chủ.

3. Đức Chúa bảo rằng: "Ngày đăng quang con nắm quyền thủ lãnh,



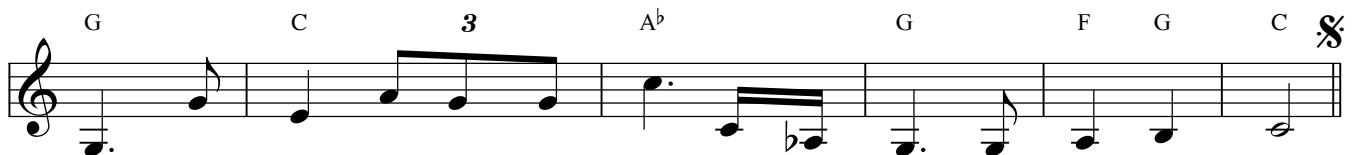
vẻ huy hoàng rực rỡ tựa Thần Linh. Ngay trước lúc hừng



đông xuất hiện, từ lòng Cha, Cha đã sinh ra con.



4. Đức Chúa đã một lần thề ước Người sẽ chẳng rút lời



rằng: "Muôn thuở Con là Thượng Đế theo phẩm trật Men - ki - xê - ê".

ALLELUIA:

$\text{♩} = 90$



Al - le - lu - ia! Al - le - lu - ia! Al - le - lu -



ia! Al - le - lu - ia! Al - le - lu - ia! ia! Al - le - lu - ia!



Chúa nói: "Tôi là bánh hằng sống từ trời



xuống. Ai ăn bánh này sẽ được sống muôn đời".