

# Thánh Vịnh 144

(145), 1-2, 8-9, 10-11, 13cd, 14 (D.c. c. 2b) - CN 31 TN C

Văn Duy Tùng

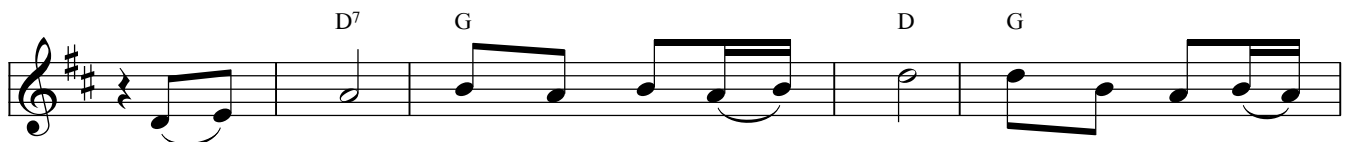
♩ = 70

Đáp: Lạy Thiên Chúa con thờ là Vua của con,  
xin chúc tụng Thánh Danh muôn thuở muôn đời.

1. Lạy Thiên Chúa con thờ là Vua của con, con  
nguyện tán dương Chúa và chúc tụng Thánh Danh muôn thuở muôn  
đời. Ngày lại ngày con xin chúc tụng  
Chúa và ca ngợi Thánh Danh muôn thuở muôn đời.

2. Chúa là Đấng từ bi nhân hậu, Người chậm giận và  
giàu tình thương. Chúa nhân ái đối với mọi  
người, tỏ lòng nhân hậu với muôn loài Chúa đã dựng nên.

Chords: D, Bm, F#m, A7/C#, D, F#m, A7, D, F#m, Bm, A, Em, D, F#m, A7/C#, D, G, F#m, E7/G#, A7, D, F#m, A7, D, D7, G, D, D7, Bm, G, Asus4, A7, D, G, F#m, Bm, E7, Asus4, A7, D



3. Lạy Chúa muôn loài Chúa dựng nên phải dâng lời tán

F#m Bm Em E7/G# A7 D



ta, kể hiếu trung phải chúc tụng Ngài, nói lên rằng:

G F#m Bm G A7 D



triều đại Ngài vinh hiển. xưng tụng Ngài là Đấng quyền năng.

D7 G F#m Bm G Em



4. Chúa thành tín trong mọi lời Chúa phán, đầy yêu thương

F#7 Bm E7 Asus4 A7



trong mọi việc Người làm. Ai quy ngã Chúa đều nâng

D Bm F#m A7 D



dậy, kẻ bị đè nén, Người cho đứng thẳng lên.

### ALLELUIA:

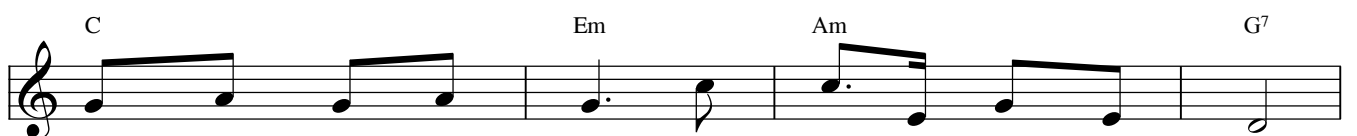
♩ = 90



Al - le - lu - ia! Al - le - lu - ia! Al - le - lu -



ia! Al - le - lu - ia! Al - le - lu - ia! ia Al - le - lu - ia!



Thiên Chúa yêu thế gian đến nỗi đã ban Con Một,

C E7/G# Am F G C D.S al Fine



để ai tin vào Con của Người thì được sống muôn đời.